



PARTICIPER À LA FÉE

Fête de l'éducation à l'environnement des Pyrénées-Orientales

Du 5 au 10 octobre • Le Boulou

Madame, Monsieur,

La FÉE est une occasion de mettre en valeur notre environnement ainsi que les structures et personnes qui œuvrent pour celui-ci. Nous vous attendons nombreux et nombreuses pour cette édition afin d'y présenter vos initiatives et faire découvrir au public l'environnement local. Vous trouverez ci-dessous l'appel à participation, fruit du travail mené avec les participants à la réunion publique du 29 mai, la Commune, ainsi que les membres du réseau Tram'66. Dans l'attente de vous accueillir, nous restons à votre disposition pour tous renseignements complémentaires.



DE QUOI PARLE-T-ON?

La Tram'66, pour faire circuler les idées d'éducation à l'environnement

« La Tram'66, pour faire circuler les idées d'éducation à l'environnement », est le réseau départemental qui fédère les acteurs de l'éducation à l'environnement, associations, indépendants, collectivités. Son objet est de promouvoir le développement de l'Éducation à l'Environnement sur le territoire des Pyrénées-Orientales et favoriser l'action collective et la pérennisation des structures qui œuvrent en ce sens. → [Pour en savoir + : tram66.org](http://tram66.org)

La F.É.E.

Cet événement vise à promouvoir l'éducation à l'environnement, tout en valorisant le **patrimoine culturel et naturel** du département. Ainsi chaque année, cette journée se déplace sur un nouveau site, en proposant un **programme d'animations diversifiées**, ludiques, participatives: ateliers thématiques ou créatifs, visites de site, temps d'échanges et de formation, projections-débat ... La FÉE s'adresse à un vaste public (familial, professionnels, jeunesse, ...) et est gratuit.

Que ce soit dans la préparation ou la mise en œuvre, la Tram'66 favorise l'implication et la mise en réseau des **acteurs engagés sur le territoire pour la valorisation et la préservation du patrimoine, de la culture et de l'environnement local** (associations, collectivités, producteurs, ...).

Cette fête se veut coopérative, créative, participative, valorisante, communicante, dynamique.

→ [Découvrez les précédentes éditions en ligne](#)



Le programme

- **du 5 au 10 octobre** : un programme d'activités ponctuelles permettant de mettre en valeur des espaces d'intérêt patrimonial ou naturel, ou bien de rencontrer des initiatives locales
- **le samedi 10 octobre de 16h à 22h** : le Village de la FÉE, cœur de l'évènement, se tiendra à la Maison de l'Eau et de la Méditerranée. Sur entrée libre, les visiteurs peuvent profiter d'activités pour toutes et tous.

DÉFINITION DE L'APPEL À PARTICIPATION



I- Contextes d'intervention

Tout type de public. Activités gratuites pour les participants. Les activités ne donnent pas lieu à un concours ni remise de prix. Ci-dessous, les deux contextes possibles d'intervention, les thématiques et formats attendues (non exhaustifs, ouvert à vos suggestions).

Contexte

Thématiques suggérées

Suggestion de formats

Actions ponctuelles - 5 au 10 oct

Le Boulou. ex: berges du Tech, suberaie, jardins municipaux, jardin intergénérationnel, scolaire, aire terrestre éducatives ... Sur : entrée libre/insc./...

- Alimentation-santé-environnement
- Adaptation changement climatique.
- Biodiversité (faune/flore)
- Jardins

jeux et ateliers
visites
balades, parcours découvertes
mini chantier (jardin, land art, ...)

Le Village de la FÉE - 10 oct

16h-22h - Maison de l'Eau et de la Méditerranée (intérieur, extérieur possible), public passant, sur entrée libre.

- eau (risques et menaces, usages, bassin versant, cycle de l'eau, eau thermale, ...)
- adaptation et atténuation des risques naturels liés aux changements climatiques (pastoralisme, préventions, aménagements...)
- biodiversité (Aire terrestre éducative, chêne liège, flore ...)
- alimentation (économie circulaire et anti-gaspi, fruits oubliés, santé...)

Conférence flash/ Débat/
Jeux, quizz, Escape game
Ateliers pratiques
Rencontres
Ateliers artistiques : chants/recycl'art /dessins ...

QUELQUES EXEMPLES DES AUTRES ÉDITIONS

Vous proposez des activités en pleine nature, vous donnez une seconde vie aux objets, vous partagez des alternatives pour consommer moins et différemment, vous souhaitez proposer une visite d'un site...? N'hésitez pas à nous contacter et proposer une intervention.



II- Communication

La communication de l'évènement est assurée par la TRAM'66 et comporte: communiqués de presse, diffusion radio, affichage, page facebook de l'évènement, relais par les partenaires.



III- Valeurs et démarche

Les intervenants s'engagent à proposer une activité en accord avec [la charte](#) de la Tram'66, ainsi que les postures, principes et attitudes sur lesquels s'appuie la FÉE en :

- adoptant une approche positive et un comportement respectueux empreint de bienveillance
- favorisant une attitude exemplaire (mobilité douce, choix du matériel et consommable...),
- privilégiant la coopération avec les autres acteurs de l'évènement
- privilégiant des activités dont le public est acteur

IV- INSCRIPTION EN LIGNE AVANT LE 6 juillet 2026

Complétez le bulletin d'inscription [en ligne ICI](#). L'inscription est gratuite; les interventions sont volontaires et bénévoles. L'évènement a à cœur de mettre en avant les initiatives; la priorité est donnée aux structures inscrites dans la vie locale.

Pour affiner votre proposition et faire du lien avec les autres acteurs de l'évènement, n'hésitez pas à nous contacter.

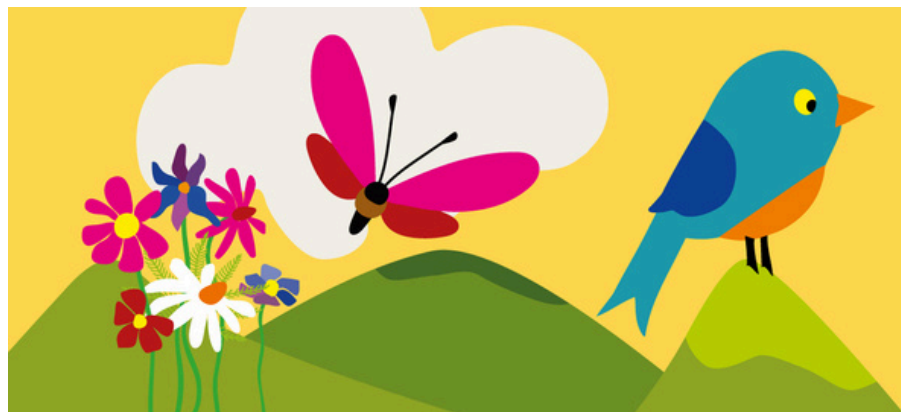
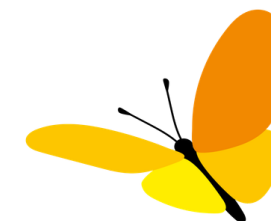
NOS RENDEZ-VOUS

semaine du 21 sept. : [réunion de préparation \(date à définir\)](#)

sept. : kit communication disponible

13 au 26 oct: questionnaire d'évaluation en ligne

novembre : [réunion bilan \(date à définir\)](#)



CONTACT *Coordination FÉE*

Sandrine Bérot
com@tram66.org

06 56 82 86 97

tram.66.org / Facebook.