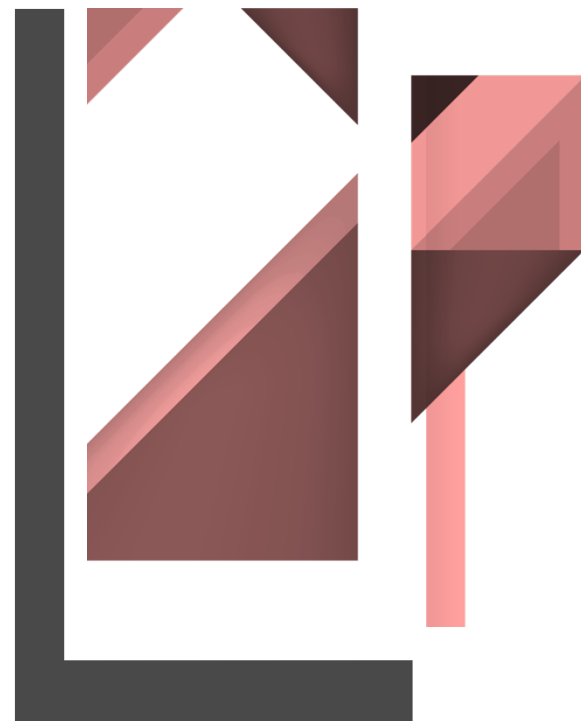
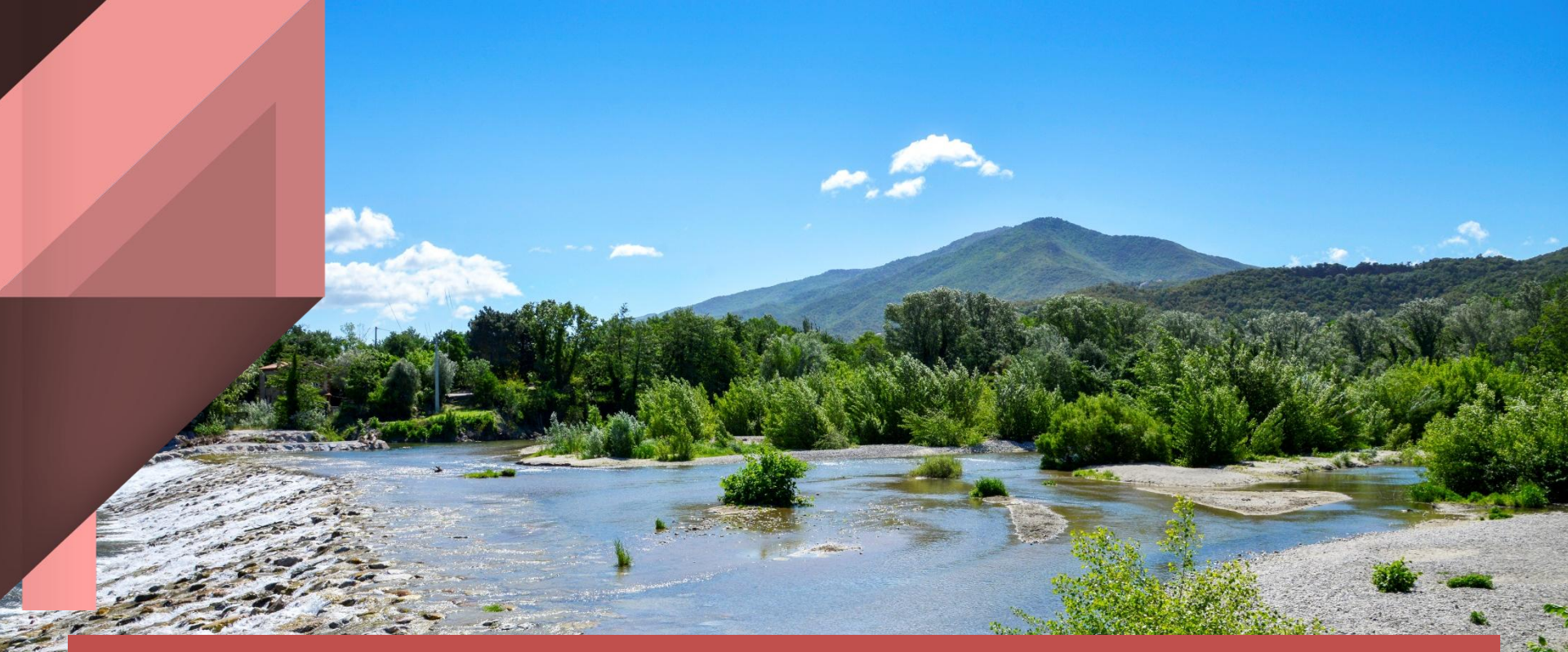




Bienvenue

au Boulou





Repères géographiques et démographiques

- **Code postal** : 66160
- **Population** : 5453 Sources : Insee, RP2010, RP2015 et RP2021, exploitations principales, géographie au 01/01/2025
- **Habitants** : les Boulounencs et les Boulounenques
- **Superficie de la commune** : 1 441 hectares 69 ares 42 centiares
- **Altitude** : 89 mètres
- **Latitude Nord** : 42.516667
- **Longitude Est** : 2.833333
- **Département** : Pyrénées-Orientales
- **Région** : Occitanie - Pyrénées Méditerranée
- **Communauté de Communes**
du Vallespir avec 10 communes: Céret, Maureillas-las-illas, Le Perthus, Taillet, Vivès, Reynès, Saint-Jean-Pla de Corts, Les Cluses, Le Boulou, L'Albère entre 20 000 et 21 000 habitants.

Vie administrative

■ **Préfecture** : 24 Quai Sadi Carnot Perpignan

Tél : 04 68 51 66 66

■ **Sous-Préfecture** : 6 rue Simon Battle 66400 Céret

Tél : 04 68 51 67 40

■ **Communauté de Communes du Vallespir** :

2 Av. du Vallespir, 66400 Céret- Tél : 04 68 87 69 05

■ **Office de tourisme Vallespir Tourisme**

(antenne du Boulou) : 4 rue Arago – Tél : 04 68 87 50 95

Services Municipaux :

■ **Services Administratifs** : Accueil - Etat-Civil – Funéraire - Elections - Urbanisme – Education et jeunesse – Culture et Sport – Vie associative et Festive Communication

■ **Service Urbanisme et habitat** : Sur rendez-vous pour notamment vous accompagner **avant** tout projet de nouvelle construction ou de modification d'une construction existante.

■ **Services Techniques** - Zone d'Activités Distriport
04 68 83 30 69

■ **Police Municipale** - rue du Château
04 68 87 51 14

■ **Centre Communal d'Action Sociale (CCAS)**
Mairie du Boulou 04 68 87 57 16



Municipalité

MAIRE : Monsieur Patrick Francés

- **1^{er} adjoint : Stéphane Grau**, Prévention sécurité publique et civile, Cérémonies institutionnelles et protocole,
- **2^{ème} adjointe Brigitte Erre**
Les finances, Les instances relatives à la gestion du personnel, La qualité de vie au travail.
- **3^{ème} adjoint Armand Lafuente**
Cadre de vie, Propreté urbaine, Travaux.
- **4^{ème} adjointe Sylvaine Ricciardi-Braem**
Les affaires culturelles,
L'attractivité et le développement économique.
- **5^{ème} adjoint Jean-Marc Pacull**
Urbanisme
- **6^{ème} adjointe Stéphanie Dell'Utri**
Affaires sociales, Inclusion.
- **7^{ème} adjoint Pierre Daïder**
La transition écologique,
L'économie sociale et solidaire.
- **8^{ème} adjointe Claudine Debard-Leynaud**
La vie associative,
L'animation et les festivités communales.



Liberté • Égalité • Fraternité
RÉPUBLIQUE FRANÇAISE



Se déplacer

- **Navette urbaine VolóBus GRATUITE**

Une navette urbaine reliant les principaux points de la ville circule du lundi au samedi (ne circule pas : lundi et samedi après-midi, le dimanche et les jours fériés)

Horaires sur www.mairie-leboulou.fr

- **Bus à 1 € liO** : avec la Région Occitanie, vous avez la possibilité de vous déplacer dans tout le département des Pyrénées-Orientales pour 1€. Horaires sur :

www.laregion.fr/transports-pyrenees-orientales-regulier

Lignes au départ du Boulou :

Arles sur Tech / Amélie Les Bains <> Perpignan

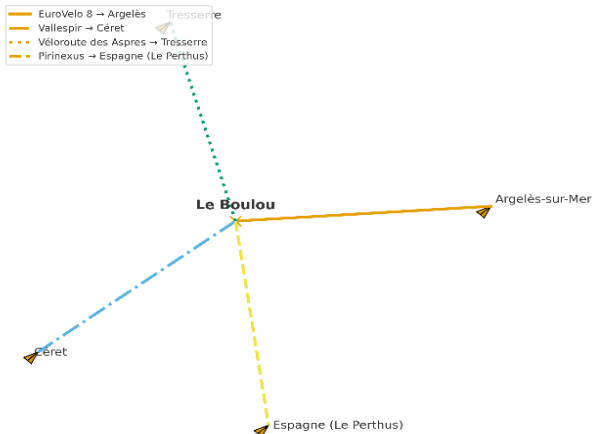
Perpignan <> Le Boulou/ Céret <> Argelès sur Mer

Horaires et cartes disponibles à l'Office de Tourisme!

- **Le Boulou Figueras avec TEISA** <https://www.teisa-bus.com/fr>



Voies vertes et itinéraires cyclables — directions depuis Le Boulou



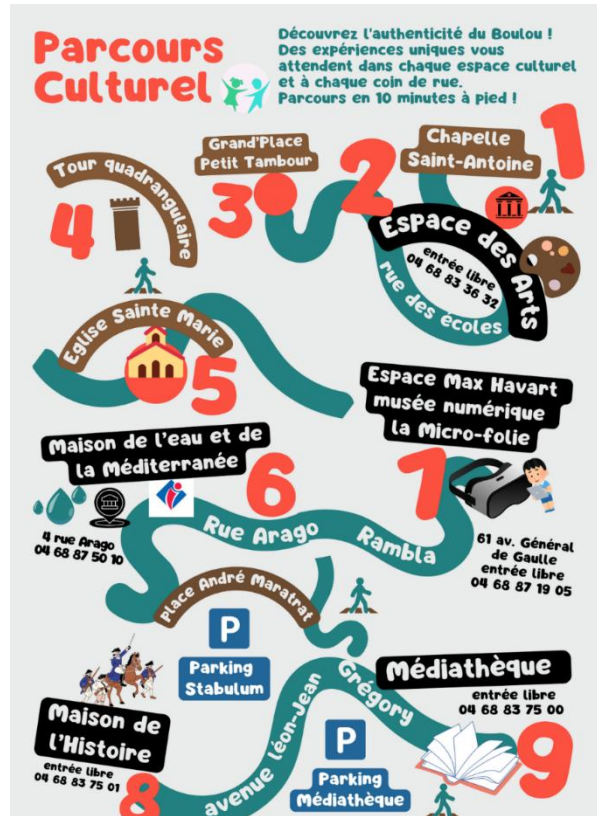
- **Voies vertes au départ du Boulou**
La Méditerranée à Vélo / Euro Vélo 8 / Pirinexus (vers l'Espagne) / Véloroute des Aspres (Le Boulou – Tresserre)



Patrimoine

- Depuis les temps les plus reculés, la ville du Boulou a joué le rôle de carrefour que nous lui connaissons encore aujourd'hui. Avec ses 17 sites néolithiques, son histoire médiévale, son église et son portail, ses remparts et sa tour quadrangulaire, les guerres révolutionnaires et enfin les bouleversements du XXe siècle, notre ville a été le témoin permanent d'échanges transfrontaliers et du passage de grandes migrations de peuples et armées traversant les Pyrénées.





Parcours culturel pour tous



Tourisme



Le Boulou Commune Touristique, « Station Classée de Tourisme » et Villes et Villages fleuris.

Sa situation géographique entre mer et montagne lui confère une position stratégique et privilégiée à partir de laquelle le touriste peut rayonner sur tous les axes.

Le Boulou a su combiner les facilités d'une ville à la douceur de vivre méditerranéenne : nombreux commerces, marchés, terrasses animées, festivités...

On y trouve également une grande diversité d'hébergements : hôtels, campings, locations meublées, gîtes ruraux, chambres d'hôtes.

Aire de camping-car (derrière le CASINO JOA)

Toutes les conditions sont réunies pour que les touristes et curistes passent un agréable séjour dans notre ville.

L'Office de Tourisme Communautaire Vallespir Tourism

vous accueille 4 rue Arago et sur son site internet :

www.vallespir-tourisme.fr/ - 04 68 87 50 95



Visite guidée tous les jeudis



**Guides, flyers et
cartes
Touristiques
disponibles
à l'office de
tourisme**



Thermalisme

Ville d'eau, Le Boulou est une station réputée depuis longtemps pour les qualités thérapeutiques de ses eaux thermales. Idéalement située au cœur d'un magnifique parc verdoyant, près du Casino et à seulement 800m de la ville, l'établissement bénéficie d'un environnement propice à la détente et au bien-être.

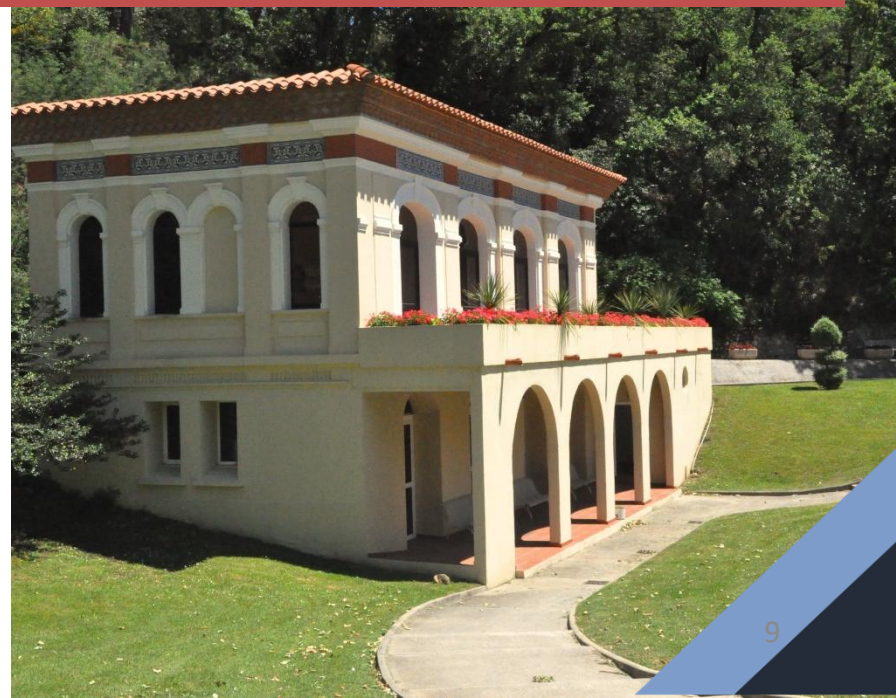
Affections traitées :

Maladies digestives fonctionnelles

Maladies métaboliques

Pédiatrie

Maladies artérielles





Petite enfance : Compétence Communauté de Communes du Vallespir

Etablissement d'Accueil de Jeunes Enfants du Boulou "La Pinède"

L'établissement accueille les enfants de deux mois et demi à quatre ans.

Agrément de xx enfants

Directrice : Véronique PONS 04 68 83 38 75 / 07.85.90.59.90 - 15 rue Ronsard

- **Relais petite Enfance**

Directrice : Laetitia Iorcy

04 68 55 14 53 / 06 28 10 01 60 - rpe@vallespir.com

Maison Petite Enfance

1, Avenue Vignes Planes - 66400 CERET - www.vallespir.com

- **Assistantes Maternelles**

La liste des Assistantes Maternelles agréées par la PMI est disponible en mairie.

Association des Assistantes Maternelles « **Les P'tits Loups** »

- **Maisons d'assistantes maternelles - MAM**

"ELS PITCHOUNS » et « L'ATELIER DES TOUT-PETITS »



Etablissements Scolaires

✓ École Maternelle « Jacques Prévert

»

Rue Ronsard - Tél : 04.68.83.31.59

Directrice : Mme SANCHEZ

Effectifs : 7 classes dont deux bilingues dès la petite section, soit 149 élèves.

✓ École Élémentaire « La Suberaie »

16 rue du 4 septembre

Tél : 04.68.83.25.16/ 07.71.35.77.33

Directeur : M. REGNIER

Effectifs : 12 classes dont 5 bilingues et 1 classe ULIS (Unité localisée d'inclusion scolaire) soit 254 élèves.

✓ *Accueil Périscolaire*

Il fonctionne tous les matins, midis et soirs des jours de classe et le mercredi. Il accueille les enfants de l'école élémentaire et l'école maternelle (Compétence CCV)

✓ *Restaurants Scolaires*

un pour l'école maternelle et un pour l'école élémentaire



Structures Sportives et Culturelles

Complexe des Echards – Salle Marie Rose Carreras



Vaste complexe sportif et culturel pouvant accueillir 750 personnes.
Sa salle de jeux multi-sports et sa scène permettent de recevoir des compétitions sportives, des concerts, des spectacles et autres évènements.



Salles Polyvalentes :

- Joan Cayrol
- Claude Peus

Pour les associations, les institutions et location pour les particuliers (évènements familiaux)

Structures Sportives



Le stade d'honneur François Noguères sur le site des Echards,:

Sa capacité est de 1498 places avec sa tribune en configuration Rugby/Football.

Il a été conçu pour accueillir différents événements sportifs.

Terrain en gazon synthétique : « Alavaro Rey », terrain réservé au Football.

Le terrain d'entraînement : réservé aux clubs de Football et de Rugby.

**Piste d'athlétisme
rénovée réservée
aux clubs de sports**



Structures Sportives

Espace Carreras - Courts de Tennis



Parc de la Pinède

Terrain de Padel



Structures Sportives

Piscine Municipale ouverte juin juillet et août à l'Esplanade Carreras



La piscine municipale chauffée :

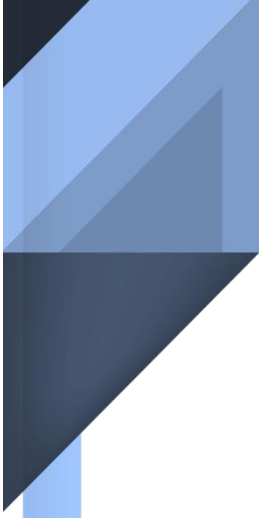
- deux bassins à débordement
- un pentagliss
- une pataugeoire avec jeux pour enfants.
- un dôme rétractable permet en cas d'intempéries de poursuivre l'activité Aquatique
- plage équipée de parasols et de transats.
- espace détente avec petite restauration.

activités : Aquagym, Aqua-bike (Juillet-Août), activités parents enfants (0-4 ans), cours de natation.



Structures Sportives

Parc Dolto



City stade



Skate Park



Etablissements Culturels

Médiathèque : Ateliers, expositions, conférence



Espace des Arts
Exposition Sylvie
Mir vernissage
le 12/09 à 18h



Maison de l'Histoire
« Casa del Voló » -
Exposition
"De l'Union Sandalière à
Création Catalane"

PRÉFET " LA MAISON DU PATRIMOINE ET DE LA MÉMOIRE ANDRÉ ABET

*De l'Union Sandalière
à Création catalane "*

" LA MÉMOIRE COLLECTIVE
DE
LA VÉRITABLE ESPADRILLE CATALANE "

VERNISSAGE 18 JUILLET 18H

Exposition

09/07 > 26/09

MAISON DE L'HISTOIRE
CASA DEL VOLÓ
ENTRÉE LIBRE

Sylvie MIR



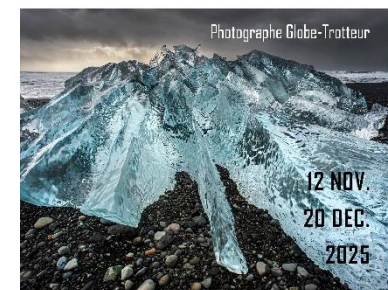
9 Sept.
30 OCT.
2025

LE BOULOU
ESPACE DES ARTS

Vernissage Vendredi
12 Septembre 18h

04 68 83 36 32 rue des écoles - entrée libre

Patrick CHATELIER



12 NOV.
20 DEC.
2025

LE BOULOU
ESPACE DES ARTS

Vernissage Samedi
15 Nov. 11h

04 68 83 36 32 rue des écoles - entrée libre



Etablissements culturels

Espace Max Havart La Micro-folie 61 avenue Général de Gaulle - 04 68 87 19 05



Musée numérique, réalité virtuelle, Atelier ...



Le Majestic, la fabrique du spectacle vivant



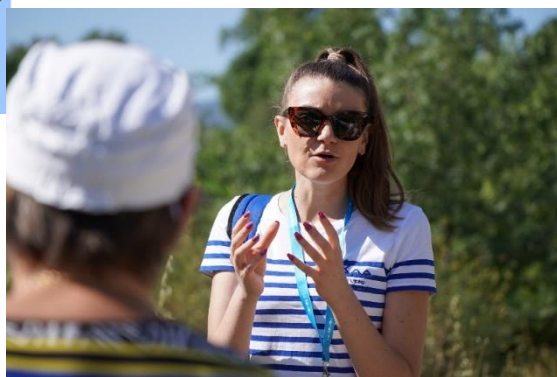
- 17 avenue du Général Santraille
04 68 87 51 19 / Facebook @Cinemalemajestic

- Séances de cinéma les mardis à 19H30 –
détails des séances sur www.mairie-leboulou.fr

Temps forts à venir :

- Au théâtre ... ça me dit !

Maison de l'Eau et de la Méditerranée



Plongez dans un espace de découverte unique, ludique et innovant, où vous pourrez appréhender, tester, créer, découvrir ou expérimenter **L'EAU** sous toutes ses formes.

Tout au long de l'année participez aux ateliers, conférences, et animations pour les petits et grands, novices ou spécialistes pour un voyage initiatique au cœur de **L'EAU**

> Visites guidées

Contact : 04 68 87 50 10

4 rue Arago

+ d'infos : mem-leboulou.fr



MAISON DE L'EAU
ET DE LA MÉDITERRANÉE



L'animation municipale sportive

Les animations municipales sportives se placent comme vecteur d'élan pour :

- Le développement psychomoteur,
- Apprendre à s'entretenir
- La cohésion sociale
- Sport "Bien-être"
- Sensibilisation au développement durable
- Découverte du territoire



Randonnée dominicale tous les mois
inscription 06 23 26 57 15



Les animations sportives municipales proposent les activités suivantes :

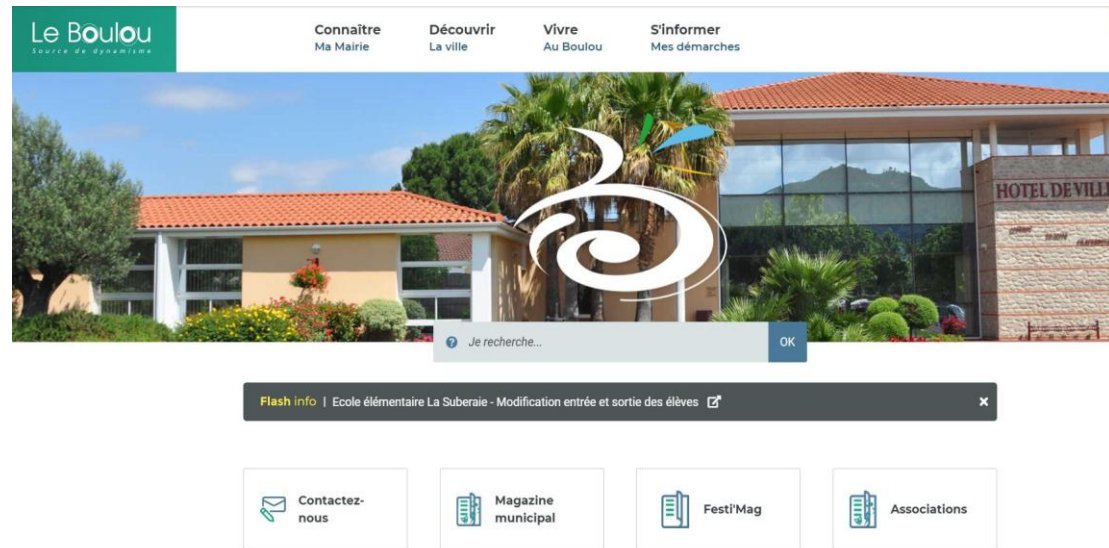
- **Activités gymniques**
- **Activités de pleine nature pour adultes** (Randonnée et marche nordique)
- **Randonnée dominicale mensuelle**

Communication - Comment être informé des actualités de la ville du Boulou ?

Si vous souhaitez être informé des actualités et événements de la commune :

- 1 site web : rdv sur www.mairie-leboulou.fr rubrique actualités

- 1 magazine trimestriel
Boulou'Mag dans vos boîtes aux lettres



Suivez-nous sur nos réseaux sociaux :

- Facebook/[@villeduboulou](https://www.facebook.com/villeduboulou)
- Instagram [@villeduboulou](https://www.instagram.com/villeduboulou)
- Chaîne Youtube [villeduboulou](https://www.youtube.com/villeduboulou)



Regarder l'affichage sur :

- 4 panneaux lumineux (centre-ville, Lo Naret, Mairie, avenue d'Espagne)
- 9 panneaux d'affichage dans des lieux de passage de la ville
- Atribus/planimètre

Conseiller numérique à la médiathèque

**POUR VOUS FACILITER L'ACCÈS
AU NUMÉRIQUE DANS VOTRE QUOTIDIEN !**

**Les conseillers numériques du département
à votre service dans votre commune !**

**Vous avez besoin d'un accompagnement
dans vos usages du numérique ?**

Prenez rendez-vous auprès des Conseillers

04 68 85 82 29

(du lundi au vendredi de 9h à 12h et de 14h à 17h)



Permanences :

mardi et jeudi:

**accompagnement pour vos
démarches administratives**

vendredi : atelier numérique

9h-12h / 13h30-16h30

Prise de RDV obligatoire

04 68 85 82 29



Vie associative et festive

Le Boulou possède un tissu Associatif Culturel, Sportif et de loisirs créatifs très important (environ 100 associations boulounenques)

Rendez-vous en septembre pour les rencontrer lors du Forum des associations !
Retrouvez l'annuaire des associations sur le site internet www.mairie-leboulou.fr



Animations et festivités

Une ville dynamique, festive et culturelle !

De nombreuses animations culturelles, sportives, festives et ludiques tout au long de l'année. Un large éventail allant de concerts en passant par du théâtre, des ateliers pour toutes générations, des rifles, visites guidées, rencontres sportives, expositions, Bals, danses etc.

Temps forts :

Fête de la Saint Antoine (janvier) Sant Jordi (avril)

Fête de la Musique (juin)

Fête du 14 juillet - Fête du 15 août

Forum des associations 6 septembre 15h-18h

Journées du patrimoine

Noël des Séniors décembre inscriptions 24/11-5/2

Marché de Noël et Manèges en centre ville



Commerce et Artisanat

Un tissu commercial et artisanal diversifié et présence de plusieurs services de santé.

Le marché vous accueille en centre-ville **le jeudi et le dimanche de 8h00 à 12h30.**





- 2 pharmacies
- 1 laboratoire d'analyses

Nombreux Professionnels de santé au Boulou :

(dentistes, podologues, kiné, infirmiers, centre d'ophtalmologue, angiologue, cardiologue, nephrologue, nutritionniste, psychologue, orthophoniste...)

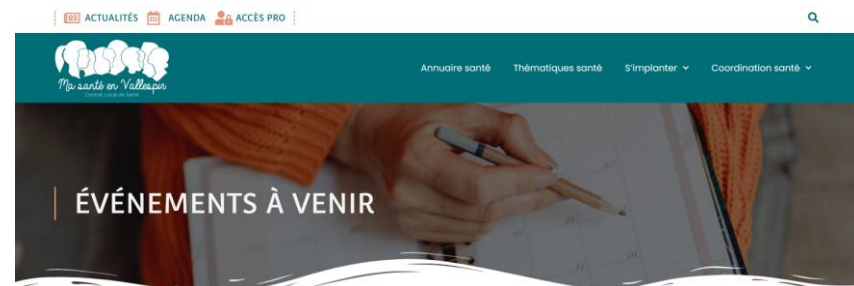
Maison de santé pluridisciplinaire (MSP) avec 5 médecins au 230 rue de la Méditerranée (Centre le Vallespir)

Hôpital de proximité projet de construction – centre le Vallespir – UGECAM

Dans le futur : 12 lits de médecine polyvalente : oncologie, pneumologie, cardiologie, néphrologie, gériatrie, endocrinologie

Site internet des professionnels de santé en Vallespir rubrique

ANNUAIRE : masante66-vallespir.fr



Deux zones d'activités

Zone d'Activité d'En Cavailles



Sur 43 hectares, plus de 80 entreprises emploient près de 800 personnes, constituant ainsi un pôle d'activité et d'emploi majeur.



Distriport / Autoport Pôle économique et logistique

Située à l'entrée Nord du Boulou, la zone d'activité est idéalement reliée à l'autoroute A9 et au distriport du Boulou grâce à une liaison routière rapide et directe.

L' Autoport, importante infrastructure de 65 hectares, située à la sortie de l'autoroute A9, est un centre de stockage et de distribution ouverts aux échanges internationaux.

Déchèterie

Compétence de la la Communauté de Communes du Vallespir
Toutes les informations pratiques sur www.vallespir.com
Colones d'apport volontaires

Bon à savoir : la Carte de déchèterie est gratuite.

Horaires :
Du lundi au vendredi
: de 9h à 12h et de
13h30 à 17h
Le samedi de 9h à
18h (en continu)
Chemin du Mas
Plai- Rue Cortal d'en
Quirq
Tél : 04 68 39 24 41



**Merci pour
votre attention**



Le Boulou
Source de dynamisme